



ARGENTINA  
2026

# INFORME ESPECIAL

X @1iconsultora

+54 343 4655940

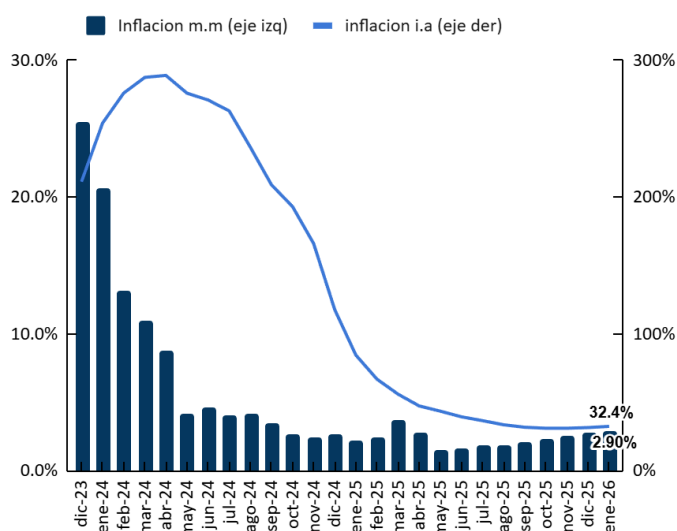
contacto@1iconsultora.com

## Inflación Mensual de Enero 2026

Se conoció la inflación de enero/26, la que ascendió al 2,9% mensual, siendo levemente superior a la del mes anterior (2,8%). Explicado principalmente por una variación del precio de alimentos y bebidas no alcohólicas del 4,7%, los estacionales subieron 5,7% respecto al mes previo y 2,4% los regulados.

En términos interanuales la inflación se ubica en 32,4%, acelerándose 1 p.p respecto al valor del mes de diciembre/25.

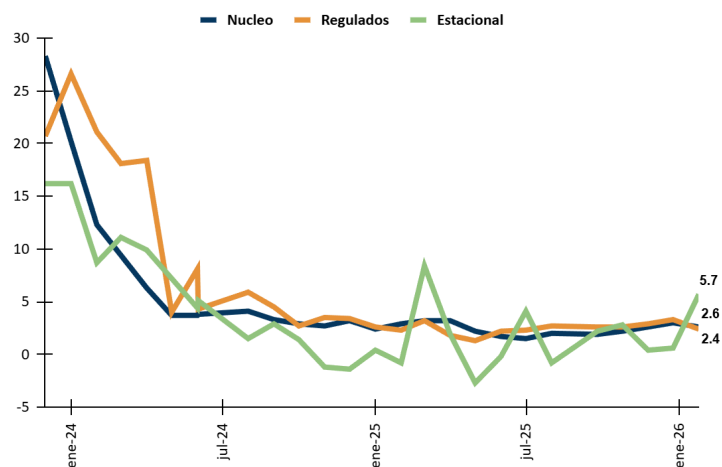
### 1. Evolución de la inflación mensual (m.m) e interanual (i.a.)



Fuente: INDEC

La inflación núcleo (aquella que elimina los componentes estacionales y regulados) se ubicó en el 2,6%, descendiendo 0,4 p.p respecto a diciembre/25, sin embargo, se mantiene firme sobre el 2% mensual. En términos interanuales es 33,4%

### 2. Evolución inflación núcleo, regulados y estacionales



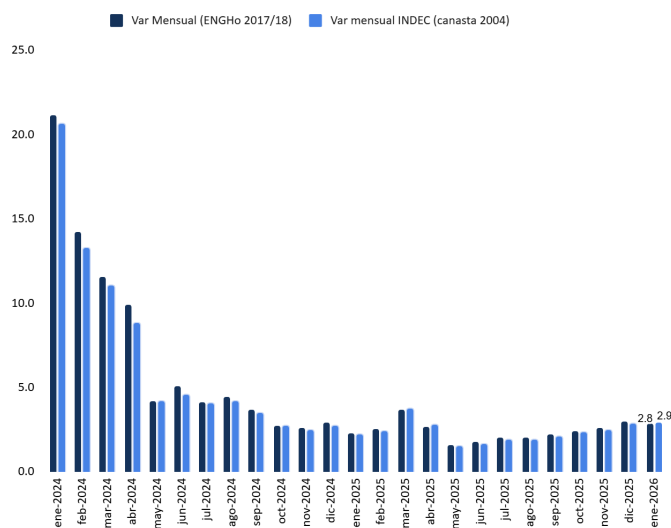
Fuente: INDEC

Como venimos expresando en los informes previos, el proceso de desinflación se ha tornado complejo. El gobierno se enfrenta a la tradicional inercia inflacionaria argentina y a la calesita de reacomodamiento de precios relativos.

De haberse aplicado la nueva canasta para medir el índice de inflación, la misma se hubiera mantenido en un nivel similar y sin grandes modificaciones, principalmente porque los aumentos se dieron en el rubro de alimentos y bebidas no alcohólicas.

De tal manera, reforzamos la hipótesis de que el cambio de metodología se hizo pensando más en los meses venideros: febrero, marzo y abril, por la quita de los subsidios a la energía (gas y electricidad); el aumento del impuesto a los combustibles; incremento del transporte y la estacionalidad del mes de marzo, lo que hubiese llevado el nuevo ponderador a valores más elevados, complejizando aún más, el proceso desinflacionario.

### 3. Evolución ipc por canasta

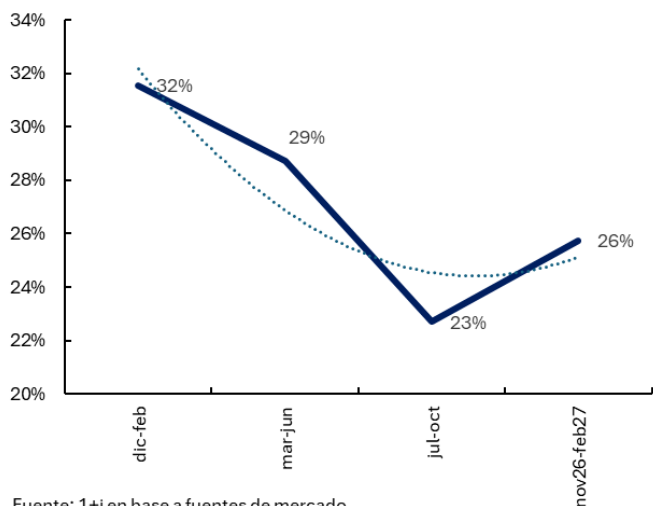


Fuente: 1+i en base a INDEC

De acuerdo con nuestro relevamiento, la categoría alimentos y bebidas, al 10 de febrero, arroja un incremento del 1,4%, explicado por aumentos en carne vacuna dentro del rango del 5% / 10%.

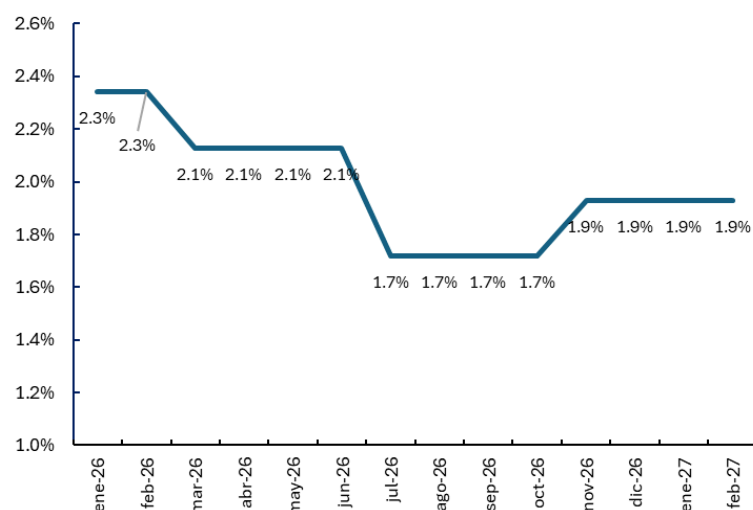
La inflación breakeven se ubica en 29% interanual para mayo/26, con un leve descenso en los próximos meses.

### 4. Inflación breakeven interanual



Fuente: 1+i en base a fuentes de mercado

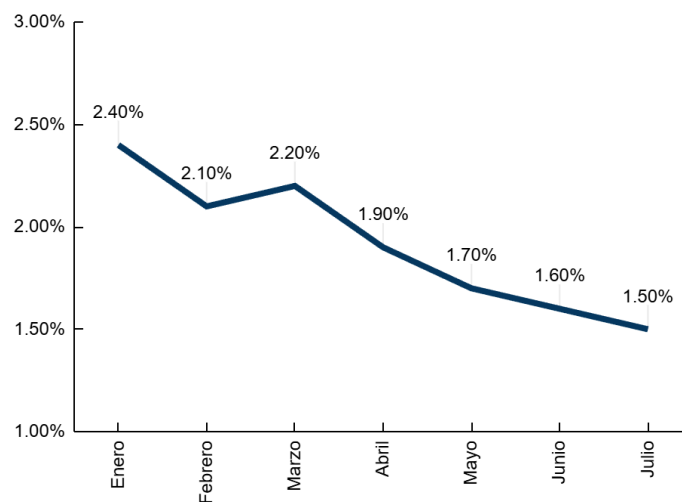
### 5. Inflación breakeven mensual



Fuente: 1+i en base a fuentes de mercado

Las proyecciones del REM ubican la inflación para el 2026 en 22,4%, con una marcada desaceleración a partir de junio/julio; una estimación un tanto optimista si consideramos la variación actual y las proyecciones del mercado que la ubican en valores superiores al 25%.

### 6. Inflación proyectada REM



Fuente: BCRA

# DISCLAIMER

La información, análisis, proyecciones, opiniones y recomendaciones contenidos en este documento y/o en cualquier otro material provisto por 1+i Consultora tienen carácter exclusivamente informativo y orientativo y no constituyen asesoramiento profesional específico para una situación particular.

El contenido del presente informe se basa en información pública que se considera confiable, pero no garantiza la exactitud, integridad, actualidad ni la fiabilidad absoluta de dicha información, ni que los resultados previstos ocurran en la realidad.

El uso de cualquier informe, recomendación o análisis provisto por la Consultora es a criterio y responsabilidad exclusiva del destinatario. 1+i Consultora, no asume responsabilidad alguna por pérdidas, daños, costos o perjuicios de cualquier tipo que puedan surgir directa o indirectamente del uso, interpretación o aplicación de la información proporcionada, incluyendo, sin limitación, decisiones de inversión, acciones empresariales o determinaciones fiscales o económicas.

X @1iconsultora  
@1iconsultora  
✉ contacto@1iconsultora.com

